

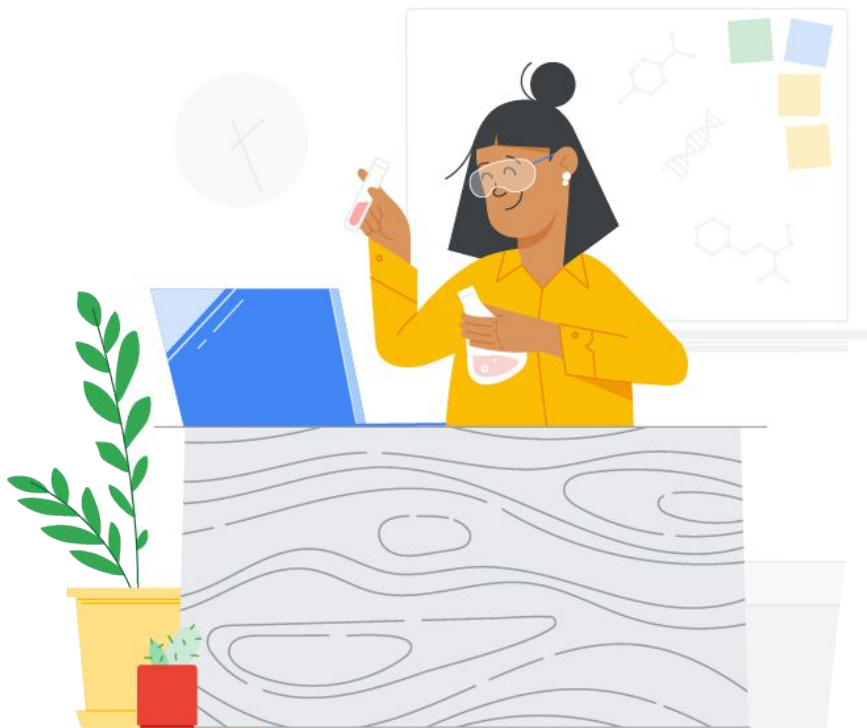
Google フォーム を活用した 定期テストの実践

辻 史朗(船橋市立飯山満中学校)



Google for Education
Champion

- Fumiaki Tsuji
- Certified Coach
- Certified Trainer



実施までの流れ

- 2020年 9月 Google for Education Japan, NECから
Chrombookを計40台借り、Google Workspace
for Educaionの利用を開始(1人1アカウント配付)
- 2021年 3月 1人1台端末配備→アカウント配付
- 2021年 4月 本格運用開始
- 2021年 6月 前期中間テストを Google フォーム で実施
- 2021年 11月 後期中間テストを Google フォーム で実施

こんな授業をやっています

① 教科書P34~53 動物の特徴と分類 [合計 8 時間] :

辻史朗・6月20日 (最終編集: 21:50)

【単元目標】 さまざまな動物の体のつくりと生活について理解し、動物の進化をふまえた新しい動物を創造する

- ① さまざまな動物の体のつくりや特徴について知識を習得する[知・技]
 - ② グループごとに動物図鑑を作成する[思・判・表]
 - ③ グループ内でディスカッションし、進化の過程がわかる脊椎動物を創造する[主]
-

こんな授業をやっています

☰ R5_1年動物図鑑
 👤 すべての著者の本 (24) ▾

+ 新規の本

The screenshot shows a digital library interface with a top navigation bar containing a menu icon, the text 'R5_1年動物図鑑' and 'すべての著者の本 (24)', a '+ 新規の本' button, and icons for settings, a grid view, a search icon, and a user profile '史朗'. Below the navigation bar, there are three rows of book covers. The first row includes '生き物図鑑', '動物の部屋', and a book with a lion. The second row includes '見出しを追加', '見つけよう! 動物の', 'creature', '動物図鑑', and another '動物図鑑'. The third row includes a book with a dog, '動物図鑑', 'animal', and another '動物図鑑'.

両生類

呼吸の仕方 : 幼生、エラ呼吸
 成体、肺呼吸

子の生まれ方 : 卵生

体表 : 薄く湿った皮膚

豆知識
 両生類は、3億9000万年前から生まれている。ちなみに、虫類は3億3000万年前から、人間は2億2000万年前から、です!

The illustration shows a pinkish salamander with red spots on its back, perched on a large, textured rock. To the right of the rock is a speaker icon. Below the rock, there is a small inset image of a green frog and a block of Japanese text providing facts about amphibians.



教員主導から

学習者中心へ



実施にあたり

ロックモードの利用



令和3年度 第2学年 理科 前期中間テスト

ロックモードが有効になっています

このテストはすでに開閉済みです。このテストを再度開くと、フォームのオーナーにメールで通知されます。

 [アカウントを切り替える](#)

次へ進む

このコンテンツは Google が作成または承認したものではありません。 [不正行為の報告](#) - [利用規約](#) - [プライバシーポリシー](#)

Google フォーム

管理 Chromebook ではない端末で開くと

Proprietary + Confidential



令和4年度 3学年 前期中間テスト

このテストにアクセスできません。

ロックモードが有効になっています。このテストを開くことができるのは、管理対象の Chromebooks を使用している回答者のみです。 [詳細](#)

このコンテンツは Google が作成または承認したものではありません。 [不正行為の報告](#) - [利用規約](#) - [プライバシーポリシー](#)

Google フォーム

中断して再度開くと

Proprietary + Confidential

「令和4年度 3学年 前期中間テスト」を回答者が再び開きました 受信トレイ ×



forms-noreply@google.com

To 自分 ▾

6月17日(金) 9:06 (2 日前)



Google Forms

「令和4年度 3学年 前期中間テスト」を

が再び開きました

がテスト（令和4年度 3学年 前期中間テスト）を 2022/06/17 8:45:04 に開いた後に 2022/06/17 9:06:27 に再び開きました。

このメールは、このテストでロックモードが有効になっているためにお送りしています。

テストを表示

実施にあたり検討したこと

- ・カンニング対策をどうするか

 - 前期中間テスト → タブレットモードにして画面が後ろの生徒に見えないようにする

 - 後期中間テスト → 選択肢をシャッフルして並びを変える

- ・ネットワークの不具合などへの対応をどうするか

 - 両テスト → プリントも用意し、アナログでの受検も可能にする

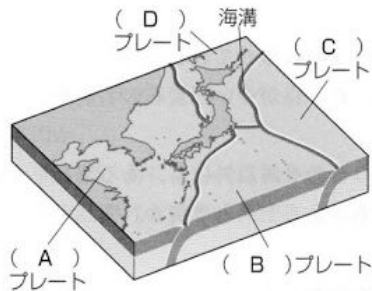
- ・問題の構成をどうするか

 - 知識・技能がメインになるので、選択式や単語回答の問題を作成する

実際の問題

(1)A~Dにあてはまる語句を選びなさい。

8ポイント

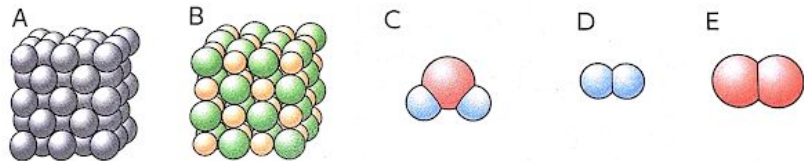


北アメリカ 太平洋 フィリピン海 ユーラシア

A	<input type="radio"/>	<input type="radio"/>	<input type="radio"/>	<input type="radio"/>
B	<input type="radio"/>	<input type="radio"/>	<input type="radio"/>	<input type="radio"/>
C	<input type="radio"/>	<input type="radio"/>	<input type="radio"/>	<input type="radio"/>
D	<input type="radio"/>	<input type="radio"/>	<input type="radio"/>	<input type="radio"/>

図のA~Eは、いろいろな物質をモデルで表したものである。以下の問いに答えなさい。

図



(1)1種類の原子が2個結びついて分子をつくっているものを、A~Eからすべて選びなさい。 2ポイント

- A
- B
- C
- D
- E

実施してみて感じたこと

- ・個々に応じたフィードバックを行える
- ・解き直しが簡単にできる
- ・採点業務の負担軽減
- ・何よりも授業改善が重要

フィードバックの設定

✕ (4)P波の速さは何km/sですか。数字で答えなさい。

0/2

..... ✕

正解

7.5

7. 5

7.5

フィードバック

A-B間が45kmで、P波の到着時間の差が6秒です。よって、P波の速さは、 $45\text{km} \div 6\text{s} = 7.5\text{ km/s}$ となります。

✕ (2)S波によるゆれを何といいますか。漢字で答えなさい。

0/2

..... ✕

正解

主要動

フィードバック

復習しましょう。

https://quizlet.com/_9twvl...

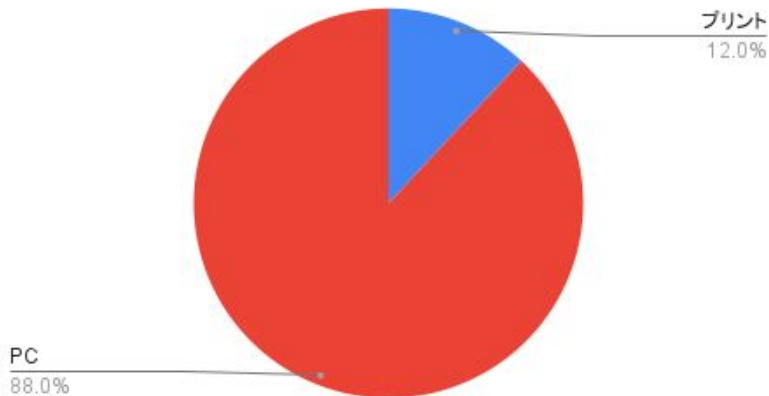
実施後の生徒の反応

1回目(前期中間テスト)

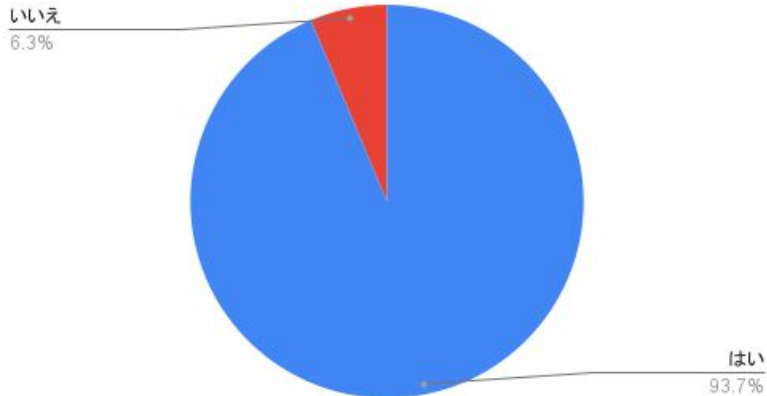
PC:81名 プリント:11名

はい:74名 いいえ:5名

当日の受検者



PCを使ったテストはやりやすかったですか？

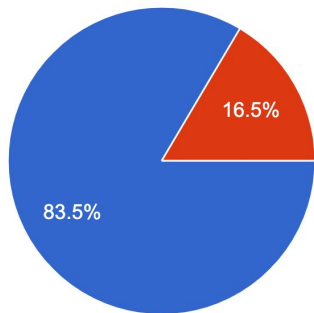


2回目（後期中間テスト）

PC:76名 プリント:15名

今回どちらで採点してもらいましたか？

91件の回答

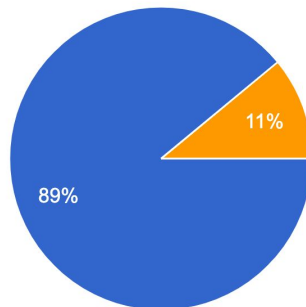


● フォーム
● プリント

はい:81名 変わらない:10名

前回と比べて受けやすくなりましたか？

91件の回答



● はい
● いいえ
● 変わらない

職員への広がりと今後の課題

職員への広がり

後期中間テスト

- 国語（一部）
- 社会（一部）
- 理科（全部）

後期期末テスト

- 数学（一部）
- 社会（一部）
- 理科（全部）
- 美術（全部）

今後の改善点

- ・フォームと筆記を組み合わせる際の取り組み方法
- ・何を評価するためのテストかをハッキリとする
- ・どの単元・分野でフォームを使うか考える